

## Digital kylbänk Frysänk. Ecostore HP 3 dörrar. -22-15°C

Produkt # \_\_\_\_\_

Modell # \_\_\_\_\_

Namn # \_\_\_\_\_

SIS # \_\_\_\_\_

AIA # \_\_\_\_\_



710101 (EH3FRAAA)

Frysänk. Ecostore HP  
Premium 3 dörrar. -22-15°C.  
Centralkyla. 440 L.

### Kort specifikation

#### Pos.

Frysänk med 3 dörrar. Toppskiva 50 mm. Rostfritt stål AISI 304 både invändigt och utvändigt. Centralkyla, ventilerad drift, automatisk avfrostning. El mikroprocessor med extern digital temperaturdisplay. Arbetstemperatur från -15° till -22°C. CFC and HCFC fri. Köldmedium R290. Inklusive 3 st GN 1/1 rilsan-belagda rostfria gallerhyllor och rostfria stålhyllor.

### Huvudfunktioner

- Justerbart temperaturområde på mellan -15 °C och -22 °C.
- Optiflow: det intelligenta luftcirkulationssystemet anpassar luftflödet för bästa kylresultat och jämn temperatur.
- 0mm installationsutrymme: kylaggregat ger prestanda med frontventilation. Denna unika lösning möjliggör installation mot vägg eller sida vid sida med andra enheter, även vid kylvägg sida för att maximera köksutrymmet.
- Kombination av dörrar och lådor för att passa alla installationer, med möjlighet att ändra på plats. Kompressor på höger sida vid förfrågan.
- Lutningssäkrade skenor kompatibla för GN 1/1 behållare.
- Självstängande dörrar i rostfritt stål (< 90°).
- Certifierad enligt CE säkerhetskrav.
- Förberedd för RS485-porten för att underlätta anslutningen till dator och inbyggda HACCP-system.

•

### Konstruktion

- 3 utrymmen med 3 dörrar.
- Bänkskiva i AISI 304 rostfritt stål med tjocklek 50 mm.
- Vid behov kan toppen tas bort för att underlätta hantering under installation (vid smala dörrar).
- Droppfri profil på bänkskivekant i rostfritt stål.
- Invändig bas med rundade hörn, pressad från ett enda stycke.
- Enkel rengöring och hög hygien tack vare de rundade innerhörn och enkelt löstagbar inredning.
- Intern struktur med 15 laddningspositioner (3 cm stigning) lämplig för GN 1/1, vilket ger högre nettokapacitet och större lagringsutrymme.
- Inre och yttre dörrar, front och sidopaneler och löstagbar arbetsyta i rostfritt stål (AISI 304).
- Monterad på ben i rostfritt stål som ger 150 mm frigång för enkel rengöring av golvet.
- Extern bottenpanel i rostfritt stål.
- Extern baksida i galvaniserat stål.
- Centralkylaggregat.
- Utvecklad och producerad i ISO 9001- och ISO 14001-certifierad fabrik.
- Visning av felkoder.

### Användargränssnitt & Datahantering

- Stor digital display med fuktighetsvalknapp (3 förinställda nivåer), skåpstemperatur och inställning, manuell aktivering av avfrostningsprogram och

turboavfrostningsprogram (för att snabbkyla varma produkter).

- HACCP-kontroll med alarm och historik.
- Anslut produkten (med tillbehör) till OneConnected-plattformen via Wi-Fi eller Ethernet för en sömlös fjärrupplevelse. Realtidsövervakning och analys, larmhantering, HACCP-datahantering, API:er och avancerade funktioner håller ditt kylskåp helt under kontroll.
- Stor digital display med vita siffror som visar och ställer in skåptemperaturen. Inbyggd Bluetooth-teknologi gör det möjligt att lagra HACCP-historik och ladda ner den via appen.
- Electrolux Professional Fridge Control APP (tillgänglig från april 2024):
  - Övervaka säkerheten i bevarandeprocessen tack vare HACCP-data och larm för exakt kontroll
  - Spara tid och enkel datahantering med möjligheten att skicka HACCP-informationen i excel-format direkt till e-postadress
  - Snabbfunktioner: Ställ in skåpets temperatur/turbokylning och ställ in datum/timme

## Hållbarhet



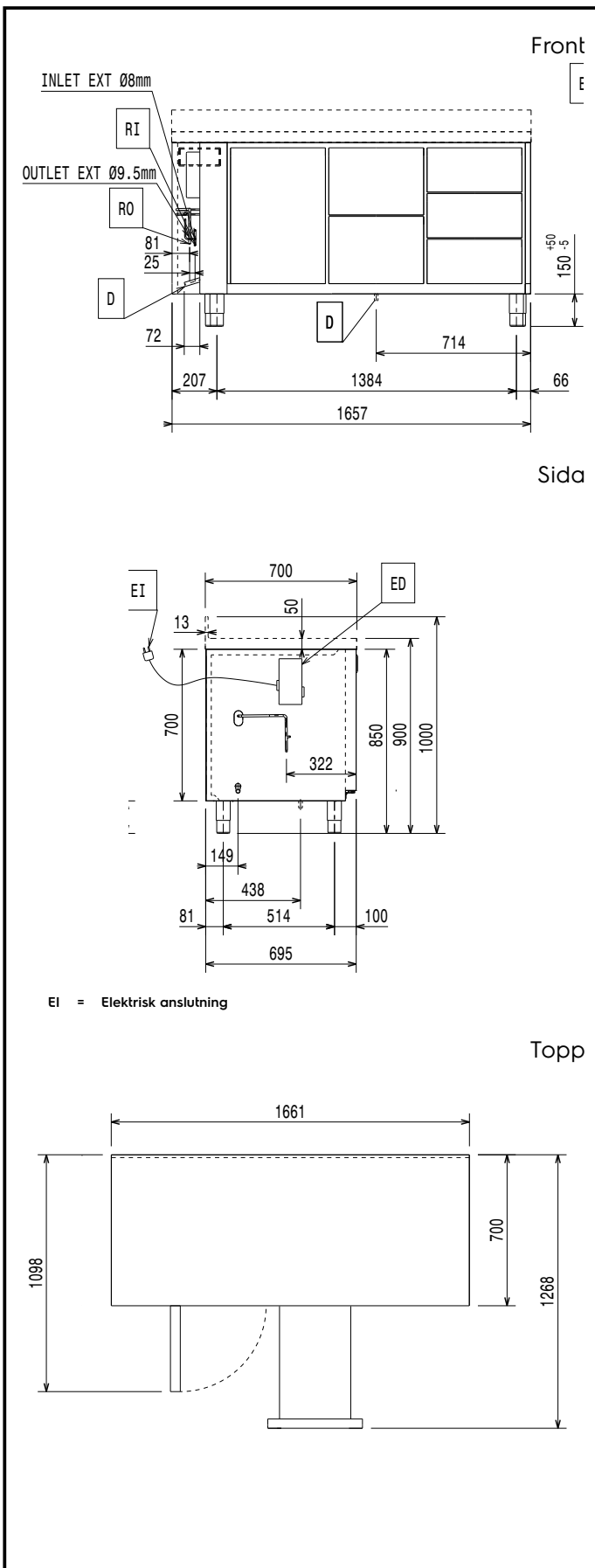
- 90 mm cyklopentanisolering och den profilerade magnetiska 3-kammarlisten minimerar energiförlusten och kondensering samt för lägsta miljöpåverkan (GWP=3).
- Löstagbar trekammarlist med magnetram förbättrar isoleringen och minskar energiförbrukningen.
- Frost Watch Control: avancerad elektronik sparar energi genom att endast avfrostas då det behövs

## Medföljande tillbehör

- 3 av Kit med rilsanbelagt galler GN 1/1 PNC 881109 och gejderpar till kylbänkar

## Övriga Tillbehör

- Tövvattentork för automatisk avfrostning för modeller med centralkyla PNC 880028
- GN 1/1 grått rilsanbelagt galler för kylbänk PNC 881107
- Gejderpar för GN 1/1 bleck till kylbänk PNC 881108
- Kit med rilsanbelagt galler GN 1/1 och gejderpar till kylbänkar PNC 881109
- GN 1/1 behållare i plast H=65 MM PNC 881110
- GN 1/1 behållare i plast H=100 MM PNC 881111
- GN 1/1 behållare i plast H=150 MM PNC 881112
- Kompressor till 2 och 3 dörrars frysbank för centralkyla PNC 881123
- Förhöjningsram till 3-facks Ecostore kylbänk, centralkyla. H=710 mm PNC 881147
- Lås till kyl-/frysbank med 3 sektioner PNC 881243



## Elektricitet

Spänning:	220-240 V/1 ph/50/60 Hz
Effekt, max:	0.1 kW
Avfrostningseffekt:	
Stickkontakt typ:	CE-SCHUKO

## Viktig information

Nettovolym:	310 liter
Gångjärn:	
Yttermått, bredd	1661 mm
Yttermått, djup	700 mm
Yttermått, höjd	900 mm
Inre dimensioner (bredd):	1252 mm
Inre dimensioner (djup):	560 mm
Inre dimensioner (höjd):	550 mm
Nettovikt:	113 kg
Fraktvolym:	1.33 m <sup>3</sup>
Djup med dörrar öppna:	1110 mm
Höjjustering:	-5/50 mm
Bruttokapacitet	440 liter

## Kyldata

Kontroll typ:	digital
Min/max luftfuktighet	
Temperaturinställning min.:	-15 °C
Temperaturinställning max.:	-22 °C
Kompressor effekt:	
Köldmedium typ:	R404A;R452A
Driftsätt	ventilerat
Isolering:	90 mm (Cyklopentan)
Kyleffekt:	654 W
Förhållande vid förångningstemperatur:	-30 °C
Kondenseringstemperatur:	55 °C
Max. omgivningstemperatur:	32 °C
Anslutning, centralkyla utlopp:	9.5 mm
Anslutning, centralkyla in:	8 mm

## Certifieringar ISO

ISO Standards:	ISO 9001; ISO 14001; ISO 45001; ISO 50001
----------------	---

## Hållbarhetsdata

Effekt, min:	0.6 Amps
GWP Index:	
Kyleffekt:	0 W
Köldmedia mängd:	0 g